



PLANETH Patient

Plateforme Normande d'Éducation Thérapeutique

5^{ÈME}

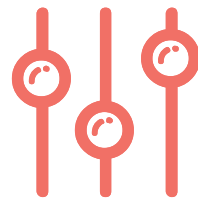
RENCONTRES RÉGIONALES

OBÉSITÉ

TOUS CONCERNÉS

Thomas MAUNY - Président

Présentation de
PLANETH PATIENT



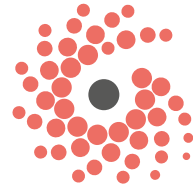
État des lieux de
l'ETP en région

Présentation
de



PLANETH Patient

Plateforme Normande d'Éducation Thérapeutique



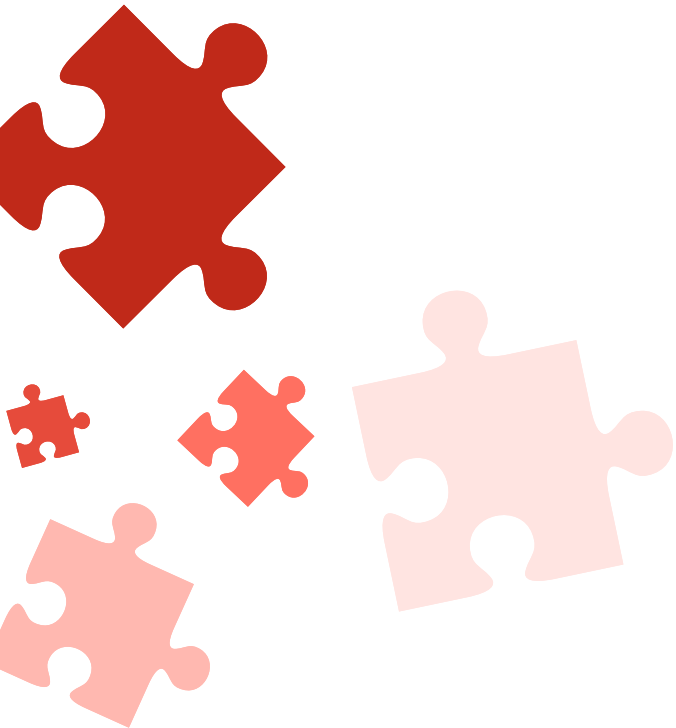
PLANETH Patient

Plateforme Normande d'Éducation Thérapeutique

Fusion des 4 associations Normandes

- l'association **Asthme 76**
- l'Espace Régional d'Éducation Thérapeutique de Basse-Normandie (**ERET**)
- la Maison Régionale du Diabète (**MAREDIA**)
- le Réseau Obésité Diabète centre Manche (**ROD**)

Soutien de l'Agence Régionale de Santé.





Plateforme Régionale de l'ETP

► Lieu ressource



Coordonner



Informier



Orienter

Améliorer, déployer et rendre visible
l'offre ETP en Normandie

Patients, professionnels de santé, partenaires



1 siège régional
7 antennes



ÉDUCATION THÉRAPEUTIQUE

“Processus continu, qui permet au patient atteint d’une pathologie chronique et à son entourage de prendre en charge sa maladie afin d’améliorer ou de maintenir sa qualité de vie et son quotidien par l’acquisition de compétences.

Le développement de l’ETP est un enjeu majeur dans la gestion de ces pathologies.

Les changements de postures concernent aussi bien les patients que les professionnels qui les prennent en charge.”

NOS MISSIONS...

- **Repérer et sensibiliser** en communiquant largement autour de l'ETP et de la prise en charge des maladies chroniques ;
- **Informier et orienter les acteurs** en étant un lieu ressource, de référence et de suivi pour les patients, leur entourage, les professionnels de santé et tout autre partenaire ;



NOS MISSIONS...

- **Harmoniser la coordination régionale de l'ETP** en faisant le lien avec les autres dispositifs de coordination des professionnels ;
- **Développer l'implication des patients** en favorisant l'intégration de l'ETP dans le parcours santé ;
- **Coordonner le parcours d'ETP** du patient en développant les réponses de proximité via les antennes ;



NOS MISSIONS...

- Renforcer la formation des acteurs et le développement de leurs compétences en lien avec les partenaires de formation
- Accompagner le développement d'une offre globale en soutenant les acteurs en matière de **méthodologie de projet** pour la conception et le développement des programmes

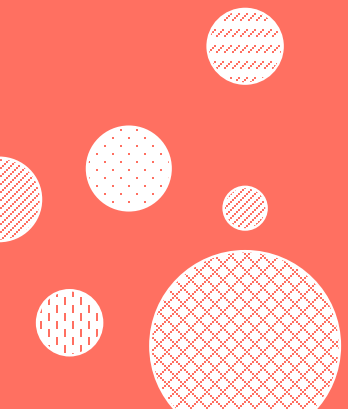


NOS MISSIONS

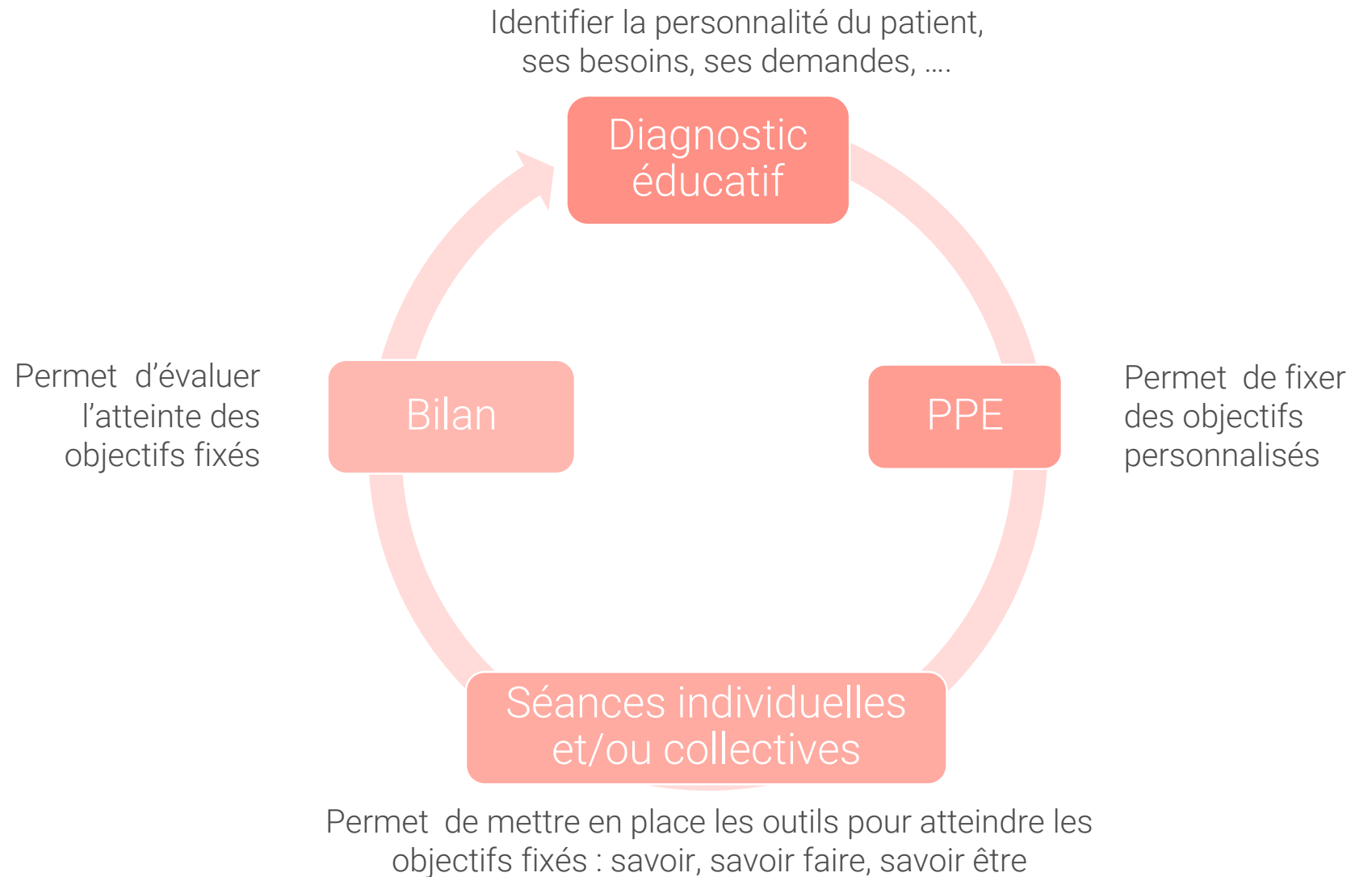
- Concevoir les programmes en identifiant les besoins dans une perspective de réduction des inégalités sociales et territoriales
- Développer les activités connexes à l'ETP en identifiant les besoins du patient, activités physiques, environnement (CMEI)...



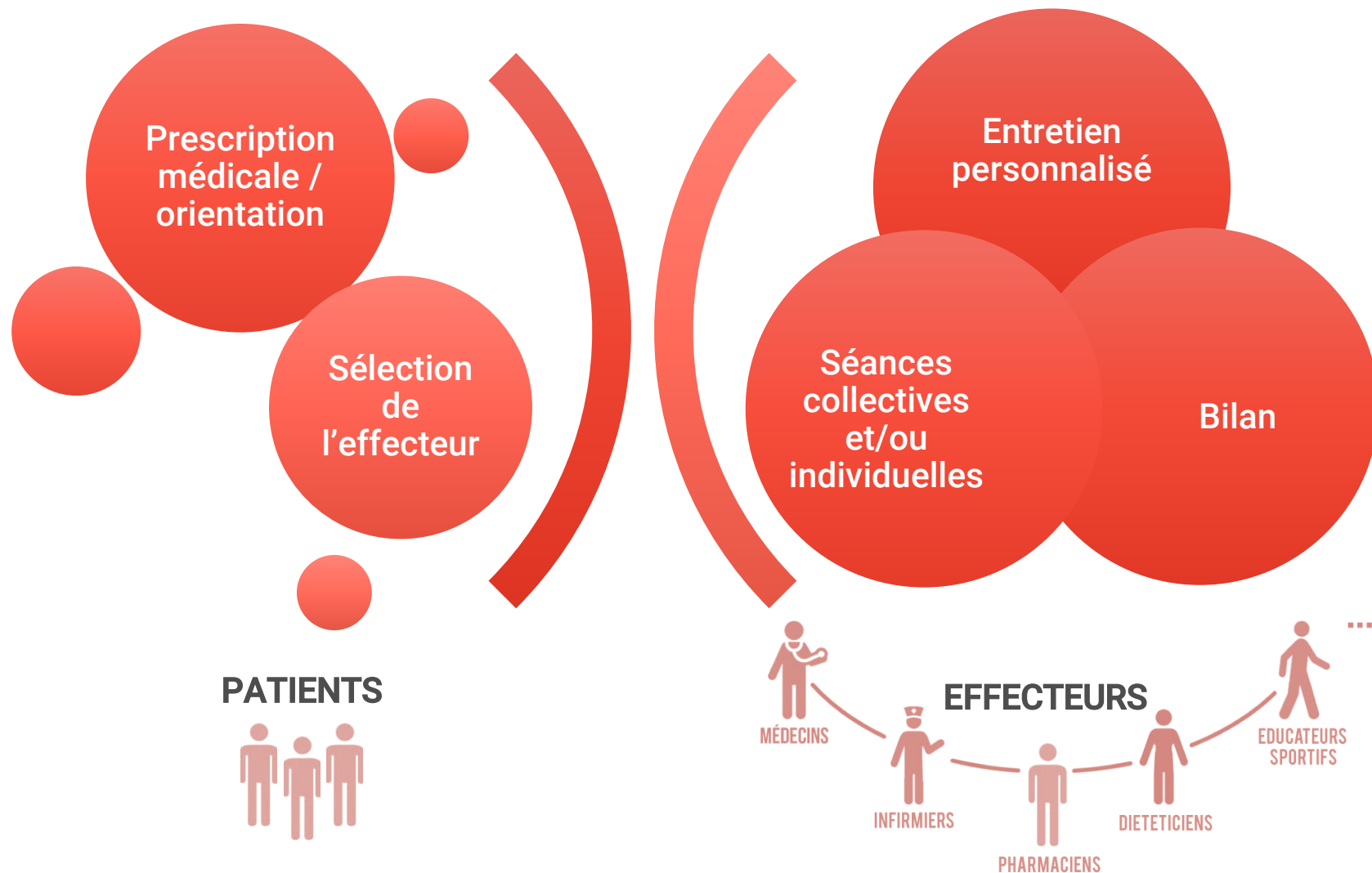
PARCOURS DU PATIENT



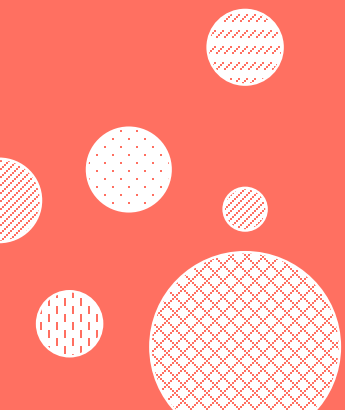
LES ÉTAPES DE L'ETP



LE PARCOURS DU PATIENT



PARCOURS DU PROFESSIONNEL



LE PARCOURS DU PROFESSIONNEL



○ **Professionnels de santé
Etablissements**

Formation ETP

○ **Convention avec PLANETH Patient**
Choix et adhesion aux programmes ETP

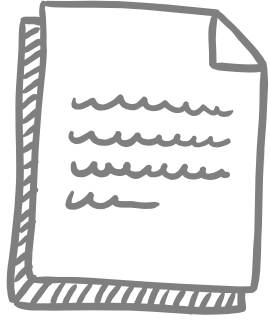
○ **Prise en charge des patients**

- BEP, ateliers, bilans
- Comptes-rendus et bilan > PLANETH Patient
- Facturation adressée > PLANETH Patient



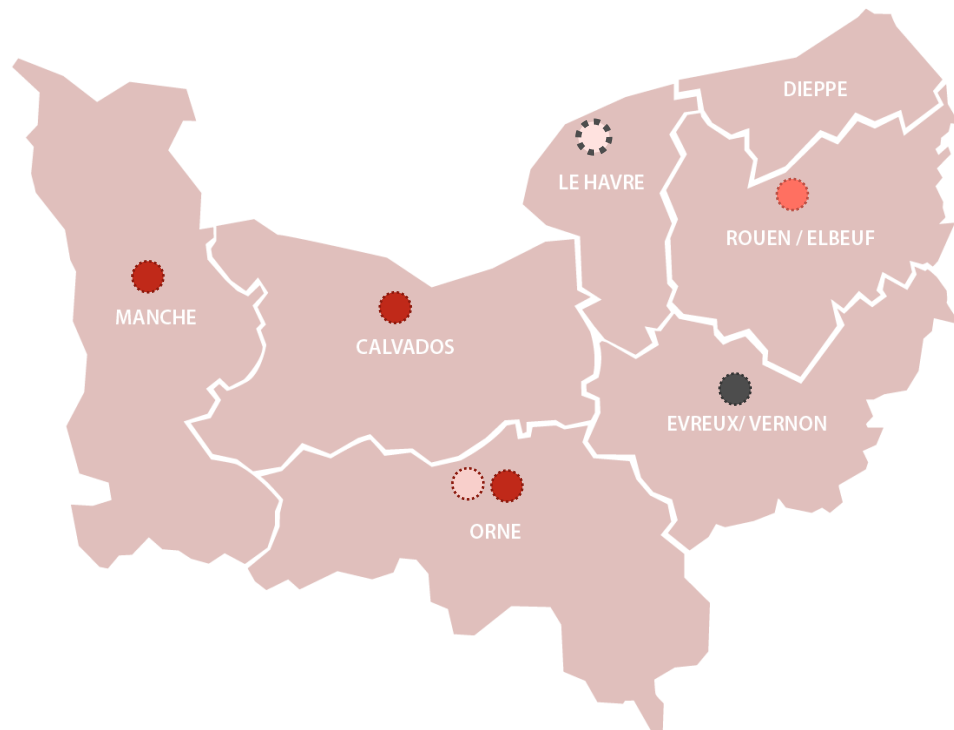
État des lieux de
l'ETP en région





PROGRAMMES OBÉSITÉ EN NORMANDIE

PROGRAMMES OBÉSITÉ EN NORMANDIE

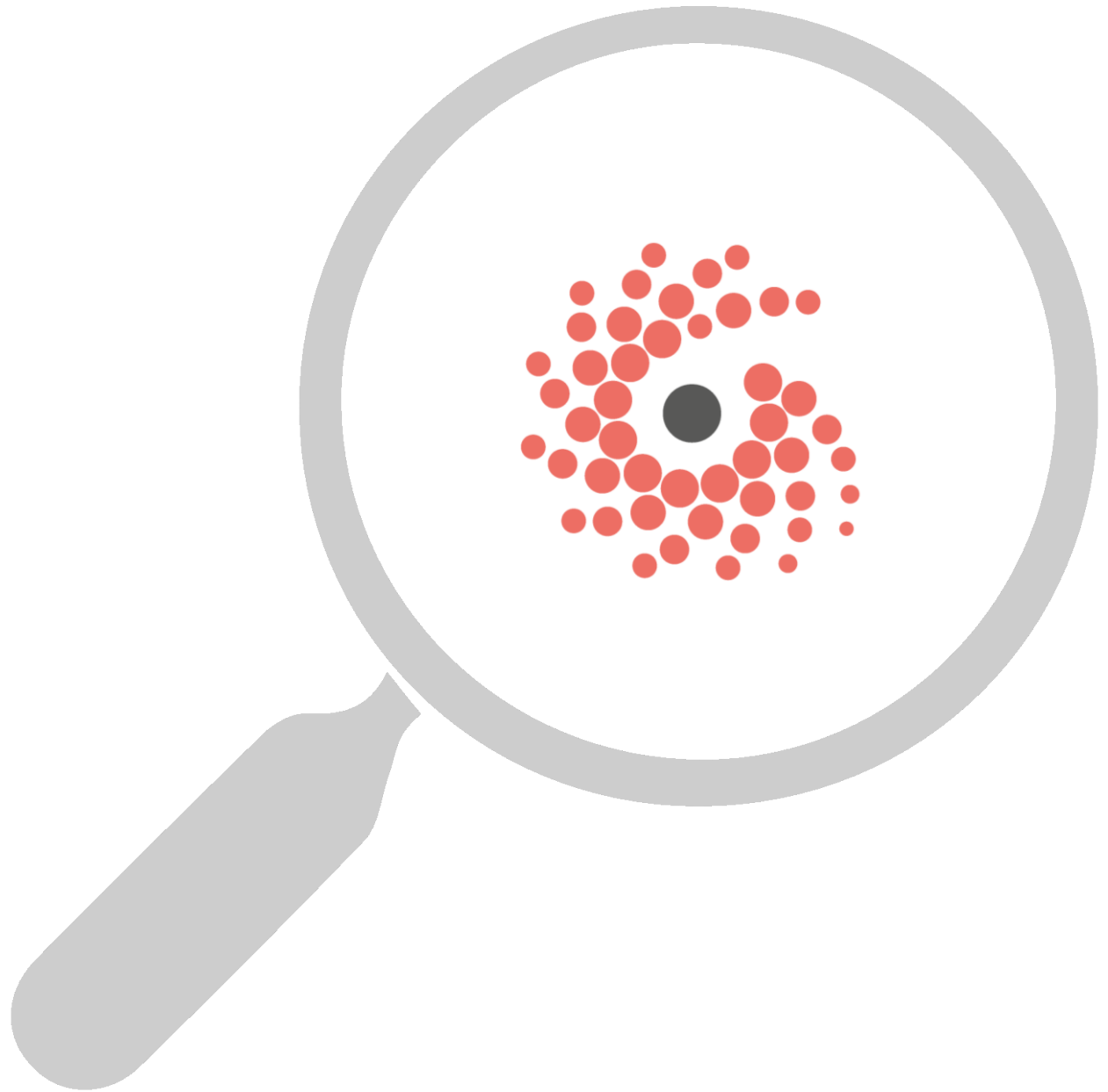


- 1** Région (ex Basse Normandie)
ERET
- 1** Rouen-Elbeuf
CHU – Hôpitaux de Rouen
- 1** Orne
Centre Hospitalier Flers
- 2** Evreux Vernon
Centre Hospitalier
La Renaissance sanitaire – Hôpital La Musse
- 5** Le Havre
4 x GROUPE HOSPITALIER DU HAVRE
1 x Centre de soins de suite
& de réadaptation « Les Jonquilles »

ZOOM

SUR

PLANETH
PATIENT

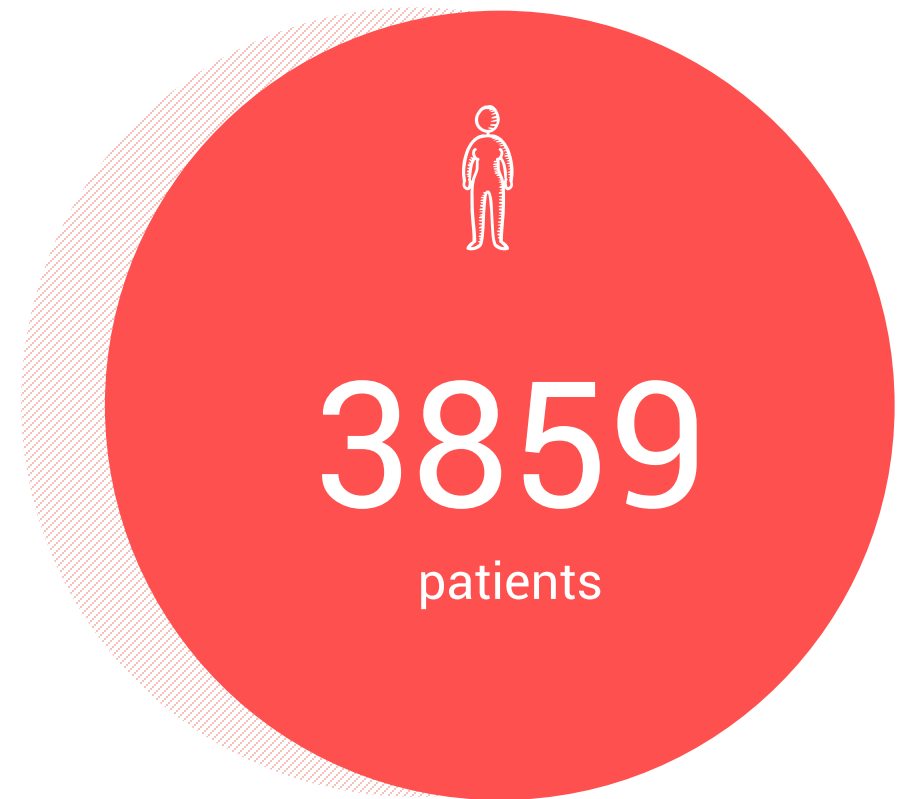


ENSEMBLE DES PATIENTS PRIS EN CHARGE

(EX BASSE & HAUTE NORMANDIE)

ASTHME 76 – ERET – MAREDIA – ROD

2018



PROGRAMME OBÉSITÉ (EX BASSE NORMANDIE)

2018



51,5 %

CRITÈRES ACTUELS D'INCLUSION



Adulte ayant un tour de taille supérieur à :

- 102 cm chez l'homme
- 88 cm chez la femme

OU

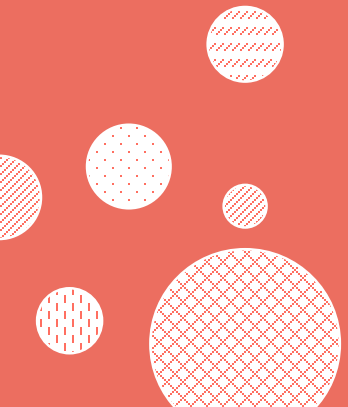
Adulte ayant un IMC supérieur ou égal à 30 kg/m².

PPE

SÉANCES INDIVIDUELLES

SÉANCES COLLECTIVES

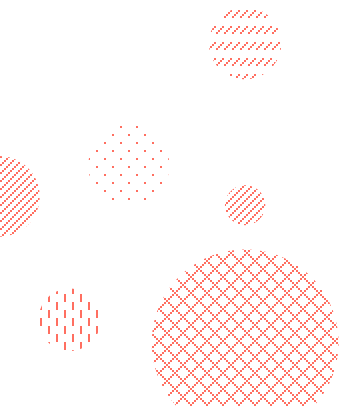
(ATELIERS, ACTIVITÉS PHYSIQUES ADAPTÉES)



SÉANCES INDIVIDUELLES

SÉANCES COLLECTIVES

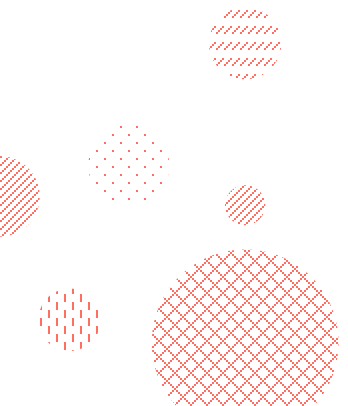
(ATELIERS, ACTIVITÉS PHYSIQUES
ADAPTÉES)



SÉANCES COLLECTIVES

Activités physiques adaptées

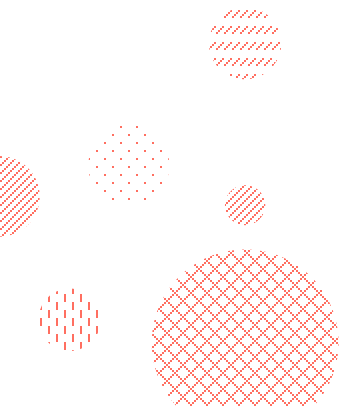
- Marche
- Gymnastique
- Danse
- Aquagym...



SÉANCES COLLECTIVES

Ateliers

- Connaissance de la maladie
- Bénéfices de l'activité physique
- Équilibre alimentaire
- Chirurgie bariatrique...





CONNAISSANCE DE LA MALADIE PROBLÈME DE POIDS – PARLONS EN !

Objectifs Pédagogiques	<ul style="list-style-type: none">- Être capable de représenter l'obésité comme une maladie- Déculpabiliser de sa prise de poids
Objectifs spécifiques	<ul style="list-style-type: none">- Être capable de faire émerger les représentations autour de la prise de poids- Être capable de définir l'obésité (notion d'IMC et ses limites, composition corporelle)- Être capable de comprendre le mécanisme pondéral (notion « d'entrées et sorties »)- Être capable de citer les facteurs et les complications liés à l'obésité



CONNAISSANCE DE LA MALADIE PROBLÈME DE POIDS – COMMENT AGIR

Objectifs Pédagogiques	<ul style="list-style-type: none">- Être capable d'identifier les facteurs influençant mon poids- Être capable de cibler les objectifs spécifiques de changement
Objectifs spécifiques	<ul style="list-style-type: none">- Être capable d'identifier les facteurs influençant mon poids : alimentation, activité physique, tabac, traitement médicamenteux, chirurgie bariatrique- Être capable de repérer ses propres problématiques- Être capable d'identifier ses ressources- Être capable de lister ses objectifs spécifiques de changement (orientation vers des ateliers spécifiques)



BÉNÉFICES DE L'ACTIVITÉ PHYSIQUE

Objectif Pédagogique	<ul style="list-style-type: none">- Organiser une activité physique régulière adaptée en toute sécurité
Objectifs spécifiques	<ul style="list-style-type: none">- Etre capable de définir l'activité physique (définition, fréquence, intensité) et d'évoquer ses représentations- Etre capable d'identifier les freins à la mise en place d'une activité physique- Etre capable de définir les bénéfices de l'activité physique- Etre capable de citer les précautions à prendre avant, pendant et après une activité physique (connaître les consignes de sécurité)- Envisager la mise en place et la reprise d'une activité physique régulière



ÉQUILIBRE ALIMENTAIRE

Objectif Pédagogique	- Etre capable d'adapter ses repas en fonction de son appétit et des règles de l'équilibre alimentaire
Objectifs spécifiques	<ul style="list-style-type: none">- Etre capable de différencier équilibre alimentaire et régime- Etre capable de définir la faim, l'envie de manger et de connaître la notion de satiété- Etre capable de définir les groupes d'aliments et leur rôle- Etre capable de définir la notion de balance énergétique (« entrées-sorties »)



PUBLICITÉ ET LECTURE DES ÉTIQUETTES

Objectifs Pédagogiques

- Etre capable de sélectionner et interpréter les informations utiles pour soi sur les emballages alimentaires
- Etre capable d'éveiller un sens critique face à une publicité



GÉRER SON POIDS AVEC OU SANS MATIÈRES GRASSES

Objectif Pédagogique	- Être capable d'intégrer les graisses dans l'équilibre alimentaire en fonction de ses besoins et ses objectifs
Objectifs spécifiques	<ul style="list-style-type: none">- Etre capable de définir le groupe des graisses et son rôle dans l'organisme- Etre capable de nommer les différentes matières grasses cachées ou d'ajout- Etre capable de citer les intérêts culinaires et gustatifs / les désavantages- Etre capable de les intégrer à l'équilibre alimentaire

GARDER LE PLAISIR DE MANGER

Objectif Pédagogique	- Etre capable de prendre du plaisir à manger et de prendre des décisions adaptées face à diverses tentations concernant l'alimentation
Objectifs spécifiques	<ul style="list-style-type: none">- Etre capable de s'exprimer sur son alimentation, d'évoquer les émotions liées à l'alimentation- Etre capable de définir les notions «d'interdits alimentaires», «régimes»- Etre capable d'évoquer les émotions liées à la frustration, la culpabilité face à l'alimentation

CONNEXIONS À SES SENSATIONS ALIMENTAIRES

Objectif Pédagogique	- Restaurer un contrôle principalement sensoriel du comportement alimentaire.
Objectifs spécifiques	<ul style="list-style-type: none">- Manger (la faim, satiété, les appétits spécifiques)- Rétablir une relation positive avec les aliments.- Trouver le poids d'équilibre



MANGER RAPIDE, ÉQUILIBRÉ...À PETITS BUDGETS

Objectif Pédagogique	<ul style="list-style-type: none">- Etre capable de prévoir un repas « vite fait », équilibré et avec un petit budget
Objectifs spécifiques	<ul style="list-style-type: none">- Etre capable de lister les aliments à disposition dans ses placards ou réfrigérateur- Etre capable de rédiger une liste en l'organisant par groupes d'aliments- Etre capable d'écrire une liste de courses avec les aliments manquants à la recette- Etre capable de calculer le prix d'un repas simple et équilibré- Etre capable de se renseigner sur les associations, structures soutenant les populations précaires



PARCOURS DE SOINS EN PRÉ CHIRURGIE BARIATRIQUE

Objectif Pédagogique	<ul style="list-style-type: none">- Etre capable de se repérer dans son parcours de soins avant une intervention en chirurgie bariatrique
Objectifs spécifiques	<ul style="list-style-type: none">- Etre capable de décrire le parcours de soins pré chirurgical- Etre capable de distinguer globalement les différentes techniques chirurgicales- Etre capable de nommer les complications post-chirurgicales possibles (surtout à court terme)- Etre capable de comprendre l'intérêt d'un suivi post-chirurgical régulier et des traitements complémentaires à prendre régulièrement (observance++)

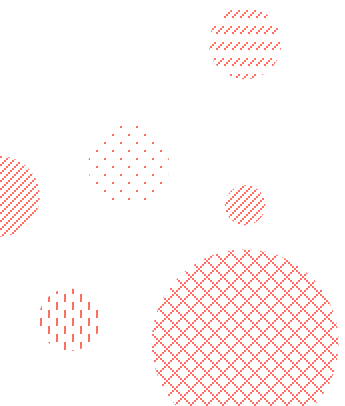
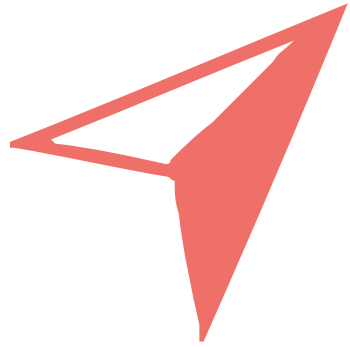


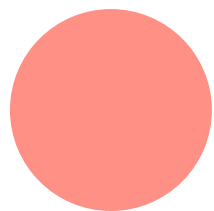
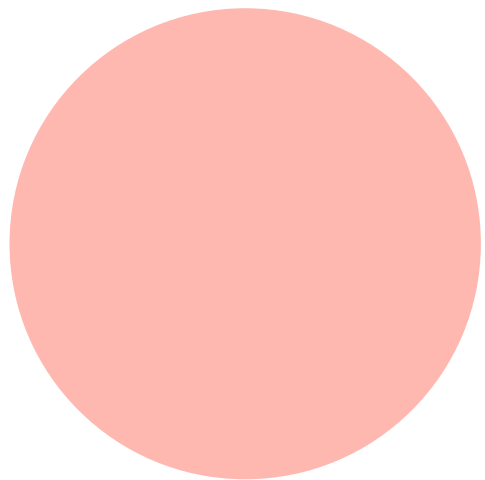
ATELIER POST-CHIRURGIE BARIATRIQUE

Objectif Pédagogique	<ul style="list-style-type: none">- Etre capable de décrire le suivi post-chirurgical et les complications possibles
Objectifs spécifiques	<ul style="list-style-type: none">- Etre capable d'exprimer son vécu vis-à-vis de la chirurgie bariatrique- Etre capable de décrire le parcours de soins post-chirurgical- Etre capable de nommer les complications possibles et la conduite à tenir (signes d'alerte)- Etre capable d'identifier les traitements nécessaires et obligatoires après chirurgie ainsi que leur prise régulière

...PROJECTIONS

2020...





MERCI
DE VOTRE ATTENTION

