

# Journée « Obésité, tous concernés! »

Vendredi 24 septembre 2021  
ROUEN



► **Dr Pauline VALLOIS**

Pédiatre

Accompagnement et outils de  
prévention auprès des enfants  
en surpoids et en obésité



1. Le Dispositif Normandie Pédiatrie

2. Outils de prévention



# 1. Le Dispositif d'Appui et de Ressources en Pédiatrie

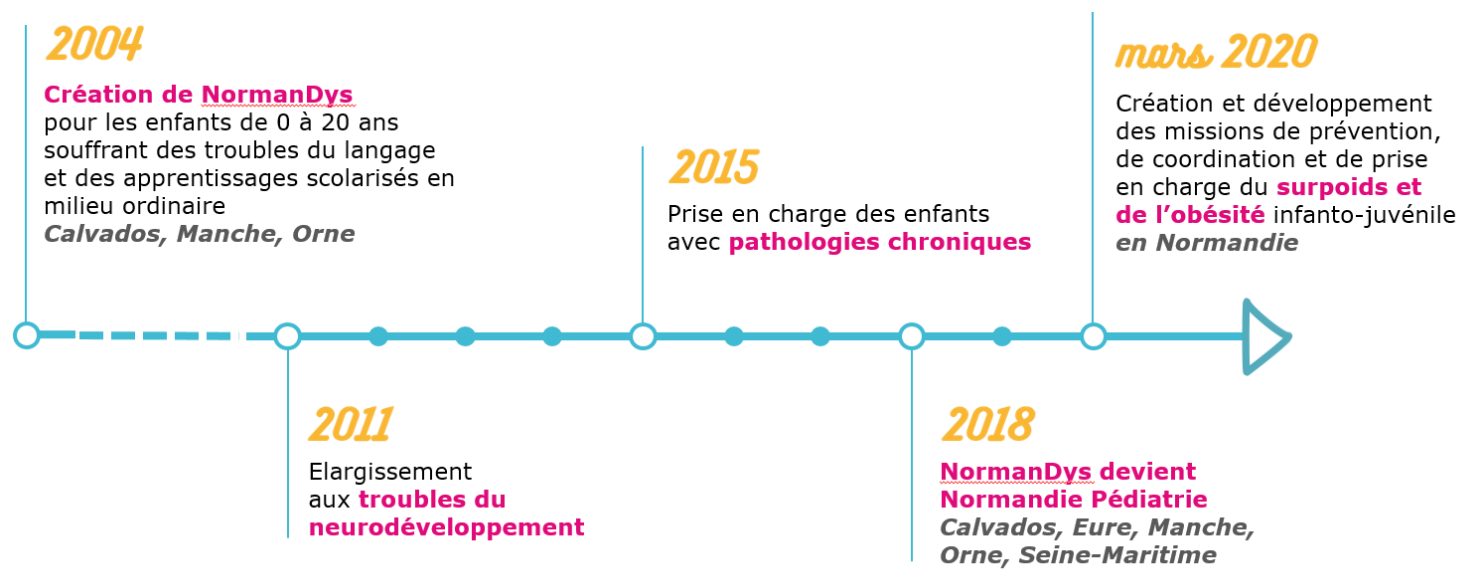


Financé par l'ARS de Normandie depuis 2006 dans les départements du 14, 50 et 61

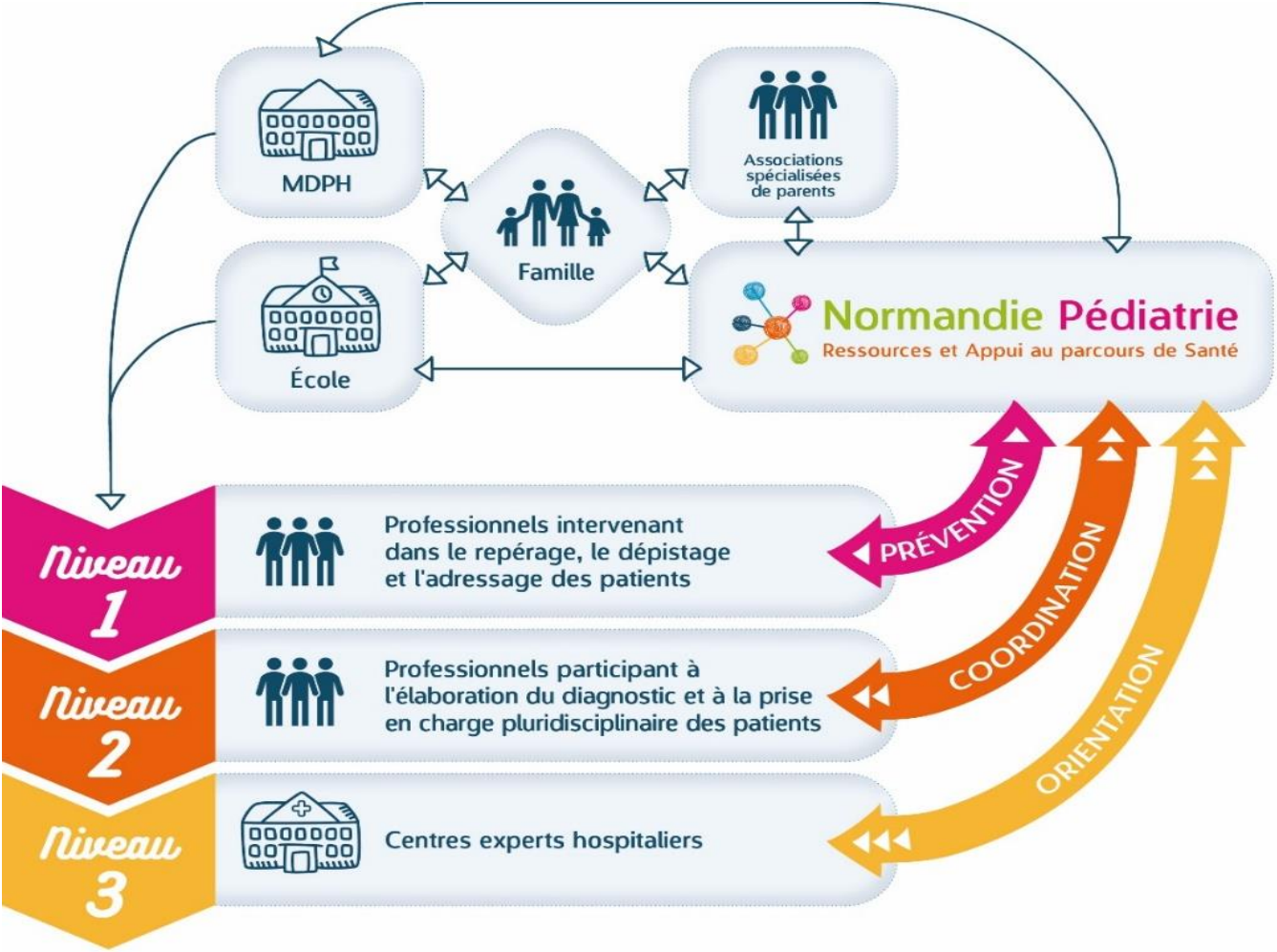
Actions opérationnelles autour de plusieurs axes et principalement :

- L'appui à la coordination de soins de ville et hospitaliers
- L'information et la formation auprès des professionnels de Santé du territoire mais aussi des parents, des enseignants, des professionnels du secteur de l'enfance

Pour un public cible élargi à plusieurs reprises depuis sa création :



# Un appui pour faciliter la graduation d'accès à l'offre de soins existante en Région





## **ACTION**

Améliorer la prévention et la prise en charge des enfants et adolescents atteints de surpoids et d'obésité

---

## **Le dispositif au travers des parcours NPO intervient pour :**

1. Mobiliser et coordonner
2. Prévenir, repérer précocement et sensibiliser
3. Prendre en charge et accompagner

*Convention ARS mars 2020*

# Public ciblé

- ▶ Enfants et adolescents domiciliés en Normandie, en situation de surpoids ou d'obésité (IMC >97<sup>ème</sup> percentile pour l'âge des courbes de référence), de 0 à 18 ans
- ▶ Professionnels de santé et du secteur enfance jeunesse normands





# Un appui aux parcours existants

## Une prise en charge pluriprofessionnelle, de proximité et régulière

- ▶ Le développement du réseau de professionnels de santé formés
- ▶ Un médecin référent de l'appui renforcé proposé pour ces parcours
- ▶ Un système d'informations partagées sécurisé (Logirésos)
- ▶ Des prestations dérogatoires en fonction des ressources de la famille (selon Quotient Familial)

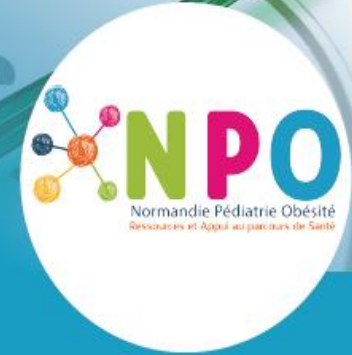
## Un partenariat avec Planeth Patient pour le déploiement de programme en ETP dédié:

- Programme 12 – 17 ans – déjà mobilisable
- Programme 7 – 11 ans en cours de finalisation



PLANETH Patient

Plateforme Normande  
d'Éducation Thérapeutique




### Une prise en charge

des enfants et adolescents  
en situation de surpoids  
ou d'obésité



 Un suivi médical régulier

 Une durée d'au moins 2 ans

 Une prise en charge financière de consultations\* en diététique, en psychologie, en psychomotricité et aides à la pratique d'une Activité Physique Adaptée

 Une mise à disposition d'outils d'appui au quotidien : fiches recettes, site internet...

Pour bénéficier de l'accompagnement prenez contact avec l'équipe NPO

02 31 15 53 70

contact@normandie-pediatrie.org

Scannez ici!



# Inclure un enfant dans le dispositif pour bénéficier d'un appui à la coordination



## Une démarche d'inclusion commune à l'ensemble des parcours

### ► Orientation vers Normandie Pédiatrie :

- par tout professionnel membre de Normandie Pédiatrie

### ► Signature d'un consentement éclairé :

- par le patient et les 2 parents en lien avec le professionnel qui oriente l'enfant/l'adolescent
- envoi par la famille à Normandie Pédiatrie (ou le professionnel, si besoin)

# Consentement éclairé



## Consentement éclairé de l'enfant et de sa famille

Nous avons été clairement informés sur les conditions d'intégration de notre enfant

NOM : \_\_\_\_\_

Prénoms : \_\_\_\_\_

Adresse : \_\_\_\_\_

Date de naissance : \_\_\_\_ / \_\_\_\_ / \_\_\_\_ Sexe :  M  F

à Normandie Pédiatrie.

N° de Sécurité Sociale de rattachement : \_\_\_\_\_

Nom du titulaire: \_\_\_\_\_

- Les objectifs et les bénéfices attendus nous ont été clairement expliqués et présentés ; un document d'information nous a été remis. Nous avons pu poser toutes les questions qui nous paraissent utiles, et recevoir des réponses claires.

- Nous acceptons librement et volontairement que notre enfant entre dans le dispositif de ressources et d'appui à la coordination. Nous sommes parfaitement conscients que notre enfant et nous-mêmes pouvons retirer à tout moment notre consentement à entrer dans le dispositif, et cela quelles que soient les raisons de notre enfant ou les nôtres, et sans en supporter aucune conséquence. Le fait que notre enfant n'adhère plus au dispositif de ressources et d'appui ne portera pas atteinte aux relations ou à la qualité des soins que lui doivent les professionnels du dispositif. Nous restons libres de nous adresser aux professionnels de santé de notre choix.

- Nous acceptons que les données concernant notre enfant, et concernant ses troubles/pathologies ainsi que les résultats de la prise en charge fassent l'objet d'un traitement informatique soumis « à la loi informatique et liberté » du 6 janvier 1978, au Règlement (UE) 2016/679 (RGPD), qui garantit la confidentialité de toutes les données recueillies. Nous avons bien compris que nous disposons de droits d'accès, de suppression, de rectification, d'effacement concernant nos données personnelles, que nous pouvons retirer notre consentement en contactant le DPO de NORMANDIE PEDIATRIE [contact-dpo@normandie-pediatrie.org](mailto:contact-dpo@normandie-pediatrie.org). Nous avons

pris connaissance de la note d'information inhérente à la Protection de la vie privée et à sa réglementation à laquelle NORMANDIE PEDIATRIE attache de l'importance et qui est annexée au présent document. Nous autorisons l'équipe de coordination à prendre contact avec les professionnels de la santé scolaire et l'équipe enseignante et/ou de l'établissement d'accueil.

- Nous acceptons que les informations collectées par Normandie Pédiatrie puissent être consultées\* par tout professionnel de santé intervenant auprès de notre enfant (y compris le médecin de notre choix et le choix de notre enfant désigné comme « médecin traitant » et le médecin scolaire).

- Notre consentement ne décharge en rien les professionnels du dispositif de leurs responsabilités morales et légales, et notre enfant et nous-mêmes conservons tous nos droits garantis par la loi.

- Nous avons l'obligation d'informer l'infirmière d'appui à la coordination de tous les changements relatifs à la situation de notre enfant et à réception d'un courrier de demande de mise à jour de réponse à celle-ci dans un délai maximum de 15 jours. Sans réponse de notre part, une sortie de notre enfant du dispositif sera décidée en lien avec les professionnels de santé impliqués.

Fait à \_\_\_\_\_

Date \_\_\_\_ / \_\_\_\_ / \_\_\_\_

Nom, prénom des Responsables légaux :

Père\*\*  Mère  Autre, à préciser : \_\_\_\_\_

Père  Mère  Autre, à préciser : \_\_\_\_\_

☎ : \_\_\_\_\_

☎ : \_\_\_\_\_

courriel : \_\_\_\_\_

courriel : \_\_\_\_\_

SIGNATURE DES RESPONSABLES LEGAUX :

\* selon les dispositions prévues à l'article L1110-4 du Code de la Santé Publique  
\*\* Cochez la case correspondante

(Téléchargeable sur le site internet)



Normandie Pédiatrie  
Ressources et Appui au parcours de Santé

BESOIN D'APPUI À LA COORDINATION  
Motivations de la demande d'inclusion



Les besoins repérés :

- bénéficier d'un appui pour coordonner les différentes prises en charge et/ou faire le lien entre les différents intervenants
  - TND et/ou Pathologies chroniques somatiques
  - Surpoids / Obésité infanto-juvénile
- accompagner l'élaboration et/ou l'annonce du diagnostic
- renforcer le suivi lors du retour au domicile suite à une ou plusieurs hospitalisation(s)
- accompagner la prise en charge de la douleur
- accompagner la famille dans ses différentes démarches
- accompagner la mise en œuvre des aménagements scolaires
- accompagner vers l'Education Thérapeutique du Patient
- organiser le transfert d'informations (passage en 6<sup>ème</sup>, changement d'établissement scolaire...)
- accompagner la transition enfant-adulte
- apporter un soutien pour les 14-15 ans
- participer aux ateliers TDAH/TOP
- aider exceptionnellement au financement des bilans et prises en charge (ne peut être le seul motif d'inclusion) autres (précisez) : \_\_\_\_\_

Commentaires de l'enfant et/ou de la famille :

Fait à \_\_\_\_\_

Date \_\_\_\_ / \_\_\_\_ / \_\_\_\_

Nom, prénom du professionnel membre du dispositif : \_\_\_\_\_

SIGNATURE DU PRESCRIPTEUR :

POUR PROCEDER A L'INCLUSION LA DEMANDE DOIT COMPORTER :

- Le consentement éclairé signé
- Les motifs de la demande complétés
- Les éléments de bilans déjà établis (si possible)

NOTE D'INFORMATION  
PROTECTION DE LA VIE PRIVÉE – RGPD

NORMANDIE PEDIATRIE, en sa qualité de responsable de traitement, est attachée à la protection de la vie privée des personnes et s'engage à prendre toutes les garanties qui s'imposent pour assurer un niveau de protection élevé de vos données à caractère personnel. La collecte des données est effectuée de manière loyale et licite, les destinataires des données sont uniquement les personnels de NORMANDIE PEDIATRIE, les professionnels de santé, les partenaires faisant partie des dispositifs de soins. Ces données ont pour finalités de procéder à la prise en charge de l'enfant, la constitution du dossier de l'enfant, la mise en place et le suivi du projet global personnalisé, la coordination des soins, les échanges entre les professionnels et la famille. Le dossier de coordination est conservé par le dispositif pour une durée de 10 ans et jusqu'à la majorité de l'enfant après sa sortie du dispositif.

Conformément au Règlement (UE) 2016/679 du Parlement européen et du Conseil du 27 avril 2016 relatif à la protection des personnes, (cf. [cnil.fr](http://cnil.fr) pour plus d'informations sur vos droits), vous disposez de droits et que vous pouvez exercer : droits d'accès, de rectification, d'opposition, de suppression, d'effacement.  
Les données sont nécessaires pour la demande d'inclusion de l'enfant, elle se fait avec votre consentement explicite et préalable. Vous pouvez à tout moment retirer ce consentement. Pour toute question sur le traitement de vos données, vous pouvez joindre notre DPO via l'adresse mail suivante : [contact-dpo@normandie-pediatrie.org](mailto:contact-dpo@normandie-pediatrie.org)  
Si vous estimez, après nous avoir contactés, que vos droits Informatique et Libertés ne sont pas respectés, vous pouvez adresser une réclamation en ligne à la CNIL (<https://www.cnil.fr/fr/plaintes>) ou par voie postale.  
Votre confiance est importante à nos yeux. Pour cette raison, vos données personnelles sont stockées de manière confidentielle et sécurisée dans nos systèmes informatiques.  
Pour en savoir plus sur vos droits et la Politique Protection des Données de NORMANDIE PEDIATRIE, consultez notre site web ou suivez [ce lien](#).

# Un premier contact téléphonique



- ▶ **Entretien téléphonique avec une assistante d'appui à la coordination de Normandie Pédiatrie**
  - ▶ *Recueil de données administratives et du niveau de ressources – Quotient Familial (pour l'octroi de prestations dérogatoires)*
  - ▶ *Recueil des premiers éléments transmis par la famille (habitudes de vie, démarches déjà entreprises,...)*
  - ▶ **Proposition d'un médecin référent\* de proximité (en fonction des habitudes de vie de la famille)**

**SI** le médecin traitant de l'enfant n'est pas lui-même médecin référent\*

**\* Médecin référent : médecin membre de Normandie Pédiatrie et formé à l'obésité pédiatrique par le dispositif, en charge des consultations médicales dédiées et de la coordination renforcée de ces parcours.**

**Respect du libre choix du patient et de la famille**

# Consultations médicales dédiées



## ▶ 2 consultations médicales longues (45 min) avec l'enfant et sa famille pour :

- ▶ Etablir un diagnostic,
- ▶ Elaborer le Plan Global d'Accompagnement (PGA) en lien avec les acteurs impliqués incluant :
  - ▶ Des objectifs concertés avec l'enfant et sa famille,
  - ▶ Une/des orientation(s) pour des bilans et des suivis complémentaires.

**Document signé** par l'enfant et sa famille (transmis au médecin traitant, si non Référent) avec ouverture de droits à prestations dérogatoires (selon quotient familial QF).

## ▶ Et un bilan diététique – financé quelque soit le QF, pourra être proposé entre ces 2 premières consultations

# Appui à la coordination



- ▶ **Accompagnement renforcé pendant 2 ans**
  - ▶ **Suivi médical et paramédical régulier** : diététique, psychologique, psychomotricité...
  - ▶ **Accès aux ressources et à l'appui à la coordination** du dispositif
  - ▶ **Informations partagées entre les professionnels impliqués**
  - ▶ **Organisation de RCP** (réunion de concertation pluridisciplinaire), si nécessaire
- ▶ **Suivi à 6 mois** après la sortie du dispositif

# L'accompagnement renforcé proposé

**Proposition d'inclusion** par un membre Normandie Pédiatrie

**Clôture ou renouvellement**  
6 mois, au besoin

ENTRETIEN  
FAMILLE/ASSISTANTE DE  
COORDINATION

## Accompagnement sur 2 ans minimum



- ▶ Prise en charge financière d'un bilan diététique par NPO puis prise en charge : jusqu'à 7 séances de diététique et/ou jusqu'à 14 séances de psychologie et/ou jusqu'à 20 séances de psychomotricité et/ou un forfait en Activités Physique, **en fonction du quotient familial**
- ▶ En lien avec les partenaires en particulier Planeth Patient et les porteurs d'Activités Physiques Adaptées en Pédiatrie:

Orientation et aide financière pour la mise en œuvre d'une **Activité physique adaptée** durant l'accompagnement

Orientation vers les ateliers et programmes en **Education Thérapeutique du Patient**

# Formations des professionnels



FORMATIONS NPO

## Surpoids & obésité de l'enfant et de l'adolescent

Programme pluri-professionnel ou Programme diététicien(ne)s ou Programme psychologues

02 31 15 53 71  
formation@normandie-pediatrie.org

Programme psychologues / 1 journée  
CAEN  
16 sept. 2021

Programme pluri-professionnel / 2 jours  
ROUEN  
30 sept. et 1er oct. 2021

Programme diététicien(ne)s / 2 jours  
CAEN  
14 et 15 oct. 2021

Programme pluri-professionnel / 2 jours  
CAEN  
9 et 10 déc. 2021





# Participation à la constitution d'un maillage territorial de proximité : Professionnels ayant participé aux formations



-  Diététiciens
-  Médecins
-  Psychologues
-  Enseignants APA
-  IDE Asalée
-  Kinésithérapeutes
-  Structures médicales
-  Médecins Education Nationale

# Soirées de sensibilisation

## ***Dates en cours de programmation pour 2022***

- ✓ *Saint Lô le 11/01*
- ✓ *Evreux le 22/02*
- ✓ *Hérouville Saint Clair le 15/03*
- ✓ *Rouen le 26/04*
- ✓ *Alençon le 10/05*
- ✓ *Cherbourg le 07/06*
- ✓ *Le Havre le 14/06*



# Outils et supports



- ✓ Le classeur ressources pour les professionnels de santé ayant participé aux formations
- ✓ Un disque IMC adapté et un mètre-ruban
- ✓ Le système d'informations partagé
- ✓ Le site internet
- ✓ Des affiches, plaquettes



## 2. Outils de prévention



# Groupes de travail

- ▶ Travail de réflexion et de collaboration avec les professionnels du territoire



Groupe de travail  
**0-6 ans**



Groupe de travail  
**7-11 ans**



Groupe de travail  
**11 ans et plus**



Collaborer à la réflexion du  
**programme ETP** obésité  
infanto-juvénile

# Groupe de travail 0-6 ans



## Thématiques :

Alimentation, activité physique, sommeil, écrans

## Participants :

Equipe NP, Infirmières et médecins de PMI, pédiatres, CSO, URML, URPS kinésithérapeutes, AFDEN, médecins de l'Education Nationale, Planeth Patient, des représentants des CAMSP et des SSR et Réseau de Périnatalité de Normandie...

## Réalisation de 3 outils supports

- ✓ À destination des familles : poster dépliant
- ✓ A destination des professionnels de santé : fiches mémo
- ✓ Courbe d'IMC « Retrouve le cap »

# Support à destination des familles



0 - 6 ans  
des repères pour bien grandir

A horizontal illustration showing a family's journey from pregnancy to childhood. It includes a pregnant woman, a crawling baby, a child on a bicycle, and a man kneeling to greet a child.

Normandie Pédiatrie  
Ressources et Appui au parcours de Santé

The 'ars' logo, consisting of the letters 'ars' in a stylized font with a small graphic element.

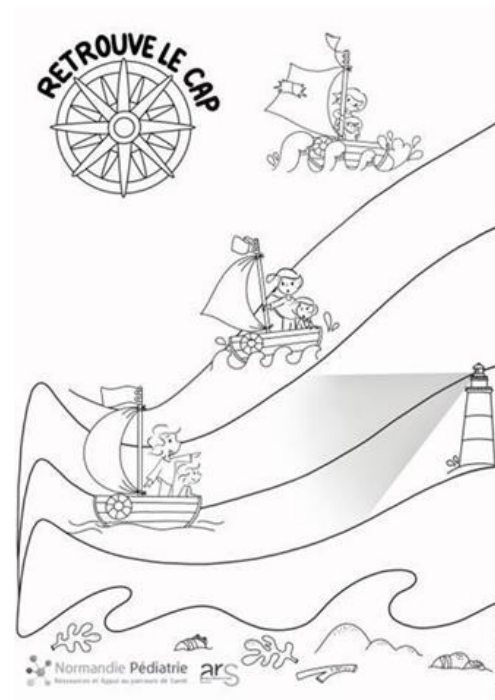
# Support à destination des professionnels



- ▶ Fiches mémo abordant des thématiques spécifiques :
  - Alimentation
  - Diversification alimentaire
  - Grossesse
  - Sommeil
  - Activité physique
  - Ecrans
  - Carnet de santé
  - Modalités d'annonce du diagnostic..



# Retrouve le Cap



Version NB à colorier

# CAEN | Siège Hérouville Saint Clair

**Directrice régionale** : Elen LEGENDRE

**Directrice régionale Adjointe**: Marine ERARD  
en charge de fonctions ressources : Formations et prévention

Equipe dédiée aux parcours



## Hérouville Saint Clair | Siège

- ▶ **Médecin** : Dr Pauline VALLOIS  
[p.vallois@normandie-pediatrie.org](mailto:p.vallois@normandie-pediatrie.org)  
*présente le jeudi et le vendredi (1/2)*
- ▶ **Diététicienne** : Marine GOUGEON  
[m.gougeon@normandie-pediatrie.org](mailto:m.gougeon@normandie-pediatrie.org)
- ▶ **Enseignant en APA (TND-PCS/NPO)** :  
Vincent ROCHE [v.roche@normandie-pediatrie.org](mailto:v.roche@normandie-pediatrie.org)

Pour l'ensemble des parcours (TND-PCS et NPO) :

- ▶ **Assistante d'appui à la coordination** : Séverine HINAUX  
[s.hinaux@normandie-pediatrie.org](mailto:s.hinaux@normandie-pediatrie.org)

## Saint Lô | Antenne - CAMPS PEP50

- ▶ **Infirmière puéricultrice (TND-PCS/NPO)** :  
Amandine BERTELOOT [a.berteloot@normandie-pediatrie.org](mailto:a.berteloot@normandie-pediatrie.org)

*À venir* : des psychologues en appui pour l'ensemble de la région

## ROUEN | Antenne Clinique Mathilde avenue de l'Europe

Equipe dédiée aux parcours  :

- ▶ **Médecin** : *en cours de recrutement en lien avec le CHU*
- ▶ **Diététicienne** : Caroline MERET  
[c.meret@normandie-pediatrie.org](mailto:c.meret@normandie-pediatrie.org)

Pour l'ensemble des parcours (TND-PCS et NPO) :

- ▶ **Assistante d'appui à la coordination** : Sabrina MASSIF  
[s.massif@normandie-pediatrie.org](mailto:s.massif@normandie-pediatrie.org)

## LE HAVRE | Antenne Pole de Santé rue Florimond Laurent

- ▶ **Infirmière puéricultrice** (TND-PCS/NPO) : Anne LACOUR  
[a.lacour@normandie-pediatrie.org](mailto:a.lacour@normandie-pediatrie.org)



*Nous contacter* \_\_\_\_\_

**02 31 15 53 70**

**contact@normandie-pediatrie.org**  
**normandie-pediatrie.org**

3 rue du Docteur Laënnec  
14200 Hérouville Saint-Clair

Antennes à Cherbourg-en-Cotentin,  
Evreux, Le Havre et Rouen



Merci de votre attention



**Normandie Pédiatrie**

Ressources et Appui au parcours de Santé