



10^{ème} Rencontres Régionales « Journée Obésité, Tous Concernés ! »

Prise en charge des plaies chez le patient Obèse
Retour d'expérience

Marjorie LANDES et Myriam LAFTESS Infirmières cliniciennes
Unité mobile Plaies et cicatrisation CHU MONTPELLIER

Particularité du patient

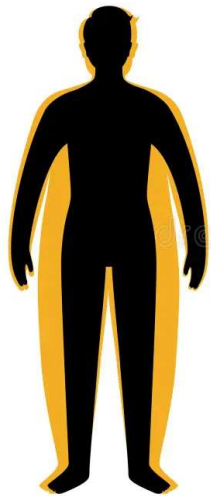
- Au niveau cutané
- Au niveau nutritionnel
- Problématique de mobilisation

Plaies rencontrées

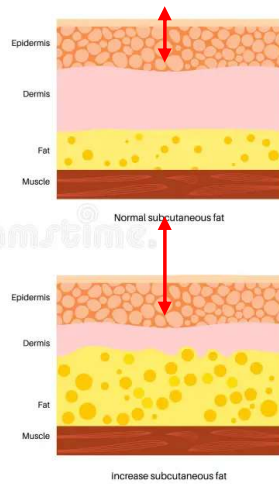
- Escarres
- DAI, mycose...
- Complications plaies chirurgicales



Problématique cutanée



OBESITY



• Meilleure protection contre le froid



- 2003 -Peau et obésité , O. MARTALO (1), C. PIÉRARD-FRANCHIMONT (2), A. SCHEEN (3), G.E. PIÉRARD (4)
- Hahler B. Un aperçu des affections dermatologiques couramment associées au patient obèse. *Gestion des plaies de stomie*. juin 2006 ; 52(6) :34-6, 38, 40 passim. PMID : 16799182.

Nutrition et obésité

- Représentations
 - Maigrir bénéfique
 - « Les réserves »
- Besoin calorique + important
- Lié a l'hospitalisation
 - Problème installation manger
 - Qualité repas CH
- Augmentation des besoins
 - hyper catabolisme :
infection/plaie etc

Manque
d'identification



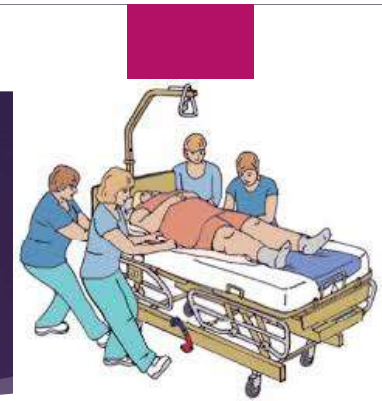
- Allo Diet
- Calcul poids ajusté
- Besoin plus importants
- Réa nutrition parentérale précoce
- PEC Personnalisée et pluridisciplinaire
- **Accompagnement PEC maladie chronique**

A faire
précocement



Christophe Gourc diététicien CHU-Montpellier

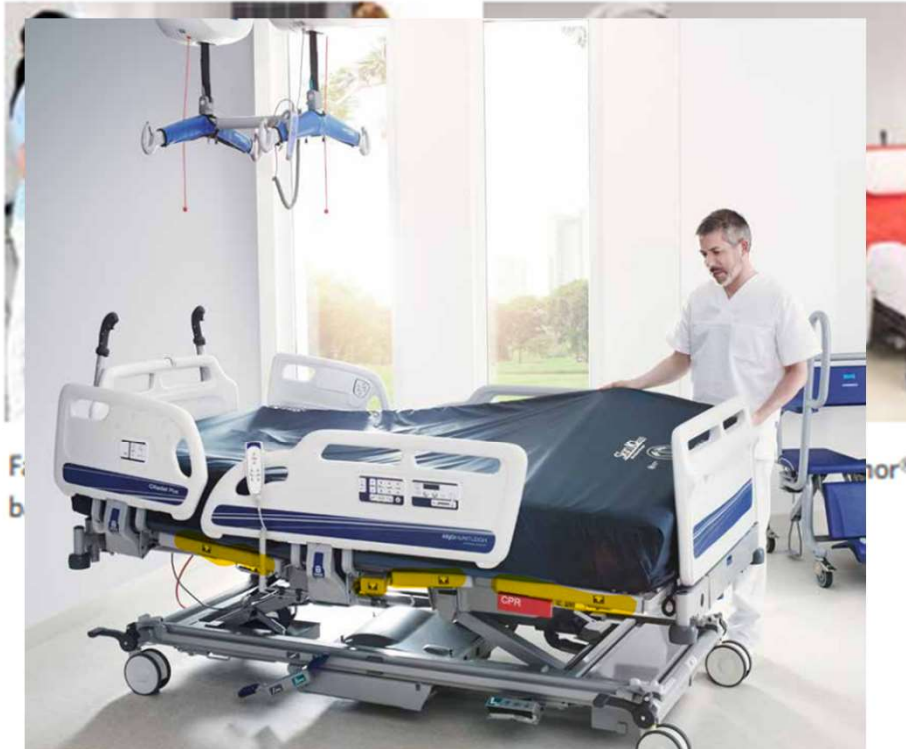
MOBILISATION PATIENT



- Difficile a mobiliser ...
- Manque de personnel, manque de matériel
- Difficile de trouver la position
- Décubitus latéraux
- Pas de décubitus dorsal : décompensation respiratoire
- Difficultés pour manger

- Gamme bariatrique
- Matelas air
- Lit
- Chambre rampe
- Fauteuil etc....
- Ergothérapeute, Kiné

Citadel Plus est la pièce maîtresse de la gamme bariatrique complète d'Arjo.



Système de compression active Flowtron® ACS900 avec attelles bariatriques



Lève-personne sur rail plafonnier Maxi Sky® 2 Plus

Matelas ajustable en largeur

Les extensions latérales du matelas avec valves de contrôle sont conçues pour permettre un réglage simple et efficace de la largeur, pour un accès plus facile dans les encadrements de porte et dans les ascenseurs, et un transfert efficace du patient.

Système de gestion des câbles

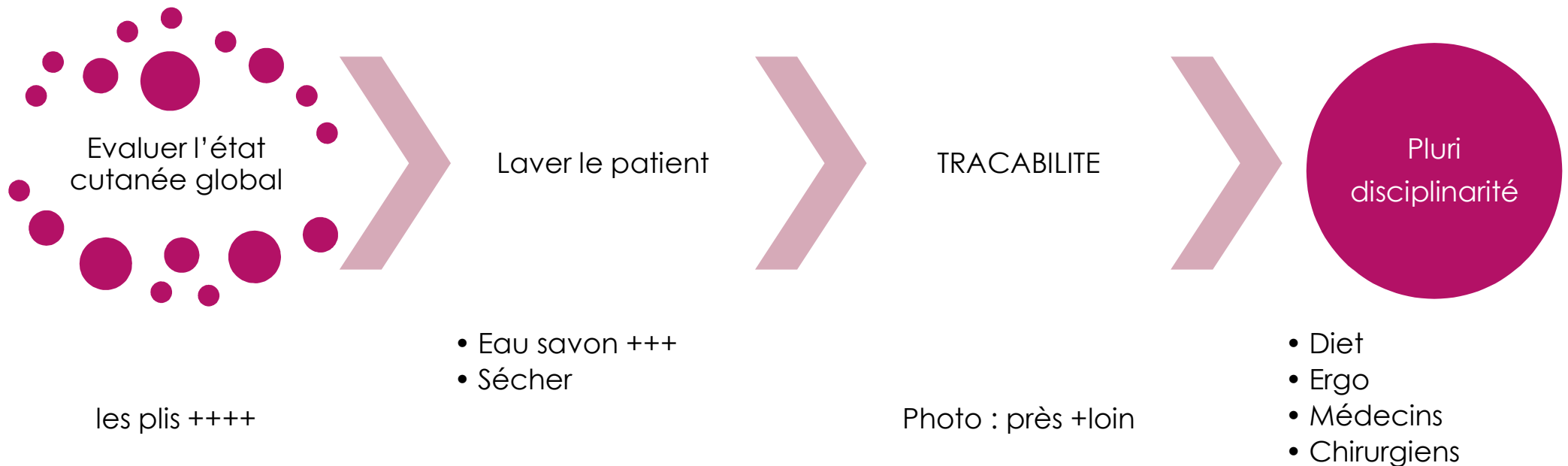
Le passe-câble permet le bon positionnement du câble d'alimentation.

Les principes de bases pour toutes plaies

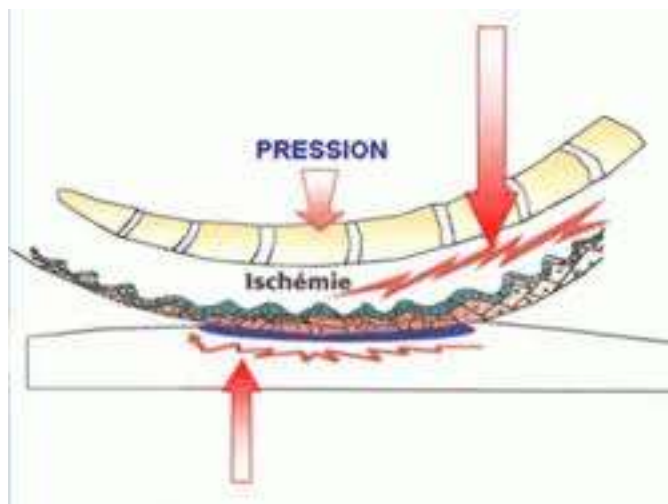
Les escarres

Les complications cutanées : DAI, Mycoses

Les complications chirurgicales



Les escarres



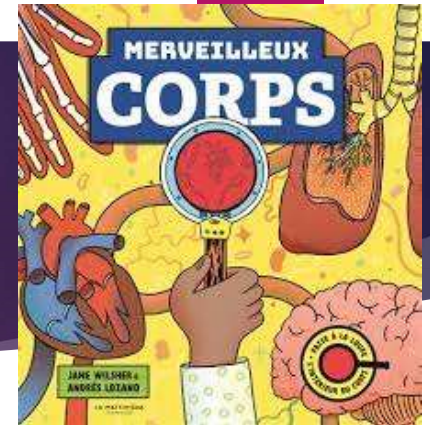
LES ESCARRES

- Alain 53 ans, 1m69, 203 kg IMC 71
- Chut au domicile, vit au sol pendant 1 an et demi
- Hospitalisé pour prise en charge
CHU = 0 ESCARRE
- Problème d'hygiène

- Pas réelle problématique « appuis »
- Humidité , pression, frottement



LES ESCARRES DANS LES PLIS



- Traitre et cachés et localisation atypique
- Bosse du bison, plis de la taille, tablier
- Les rechercher !

05 janvier

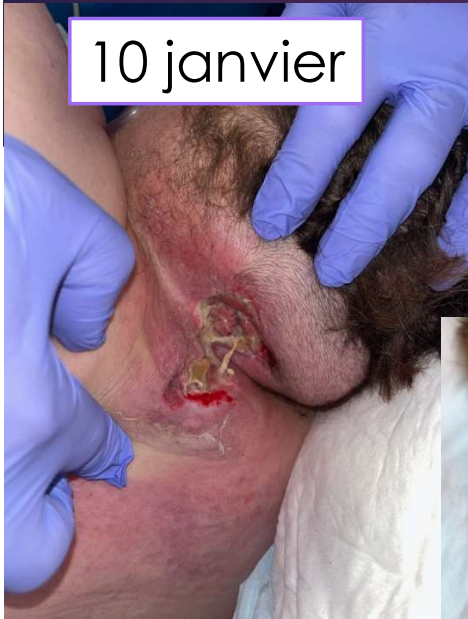
Aurélie, 42 ans 150 kg/160 cm
IMC 58,6 service réanimation

- N'est Plus intubée (cordon + position)
- Raser les cheveux
- Eau +savon
- Alginate pour sécher et délimiter la nécrose
- Ergo = positionnement
- Diet PEC dénutrition



Aurélie, 42 ans 150 kg/160 cm
IMC 58,6 service réanimation

10 janvier



23 janvier



22 février



Patricia 62 ans, 137 kg, 160 cm

- Service réanimation

26 juillet



02 aout

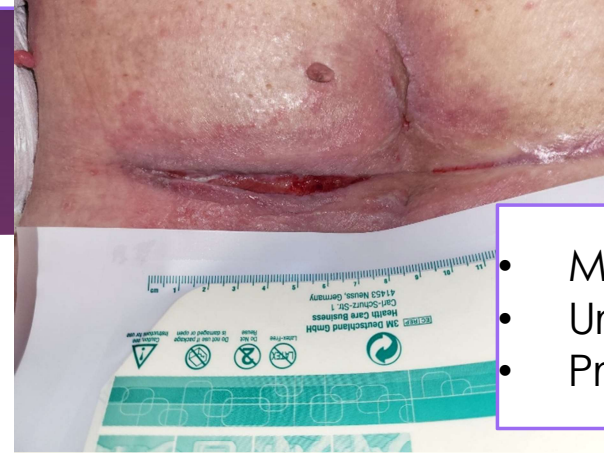


Patricia 62 ans, 137 kg, 160 cm

04 septembre



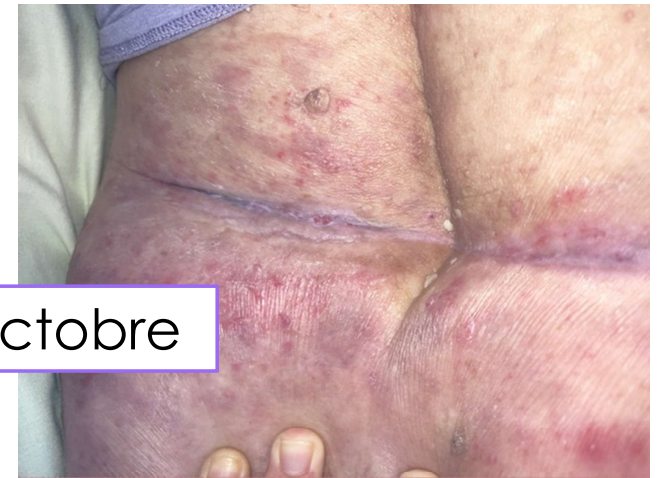
- Sorbact mèche + PICO 2 fois/sem
- Protecteur cutané



- MPR
- Urgostart
- Protecteur cutané

25 septembre

30 octobre



Escarre tablier



Les problèmes cutanés

Diagnostics différentiels

- Dermite associé a l'incontinence, Mycose etc....
- Allergie cutanée
- Infection cutanée,
- Dermato ?IST

Difficultés de bien visualiser la zone,
Faire une bonne évaluation

Patricia 63 ans 90 kg, 165 cm 33 IMC



06 décembre



Mycose => Interdry



Me B 58 ans IMC 45
Réanimation



Fatima 75 ans , 170cm, 90 kg, IMC 28

23 octobre

Mycose avec lésions sous les seins

⇒ Arrêt des topiques = lavage eau savon

⇒ Sorbact absorbant

⇒ En amélioration 27/10



Johanna 42 ans IMC 80

INFECTION BACTÉRIENNE

Début novembre chute a domicile=> CH Narbonne
Choc septique /pas de PEC adapté=> transfert réa MTP
09/11 MAP sur fasciite necrosante
POSE TPN? Acticoat en attendant



21 novembre

Johanna 42 ans



14 décembre



16 janvier

25 septembre



Lymphoedème et Hygiène

Alain 52 ans



- Nettoyage eau savon +++
- Déterision au bistouri des squames et croutes
- Cold cream
- Alginate zone fibrineuse
- Bande antioedeme
- PEC spécialiste Lymphoedeme
- Bilan cardio=> augmenter la compression

01 décembre
2020



Lymphoedème et Hygiène

Alain 52 ans

- Nettoyage eau savon +++
- Détertion au bistouri des squames et croûtes
- Cold cream
- Bande antioedeme+allongement cours sous gonal



04 décembre 2020

Lymphoedeme et Hygiène

Alain 52 ans

- Nettoyage eau savon +++
- Cold cream
- Bandage multicouches



10 décembre 2020

Sophie 60 ans, 137 kg, 1m68, IMC 55

- 24 janvier : hospit chir dig pour hernie ombilicale étranglée et péritonite
- Plusieurs reprises chir (10): iléostomie, parages nécroses, essai TPN instil, abthera etc...
- 1^{er} mars : Demande intervention Unité mobile P+C

14 février

Sophie 60 ans, 137 kg, 1m68, IMC 55

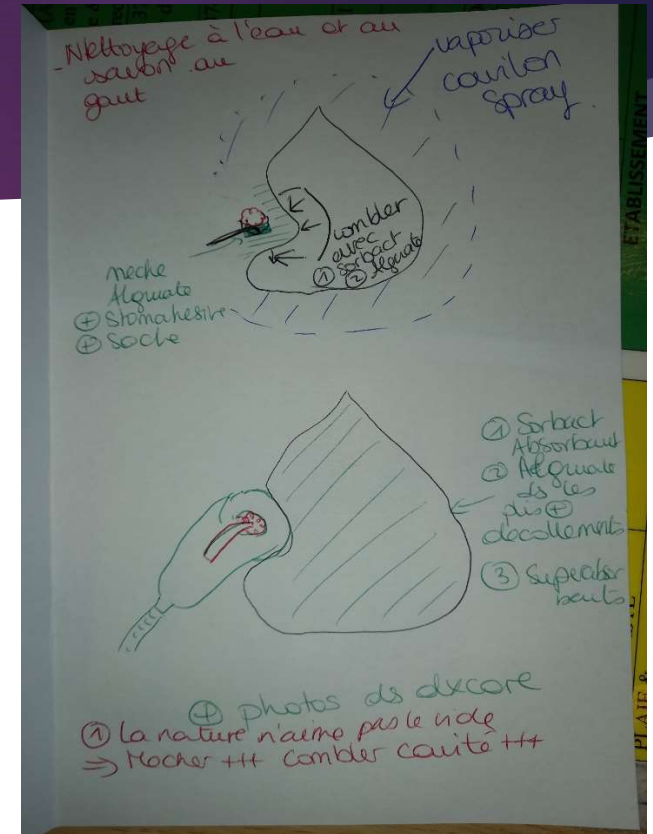


- ARRET TPN
- Pec Diet
- Adapté le lit et le matelas GAMME BARIATRIQUE
- Intervention stomatherapeute + Délégué 3M
- Echange avec les chir pour MAP peristomiale

02 mars

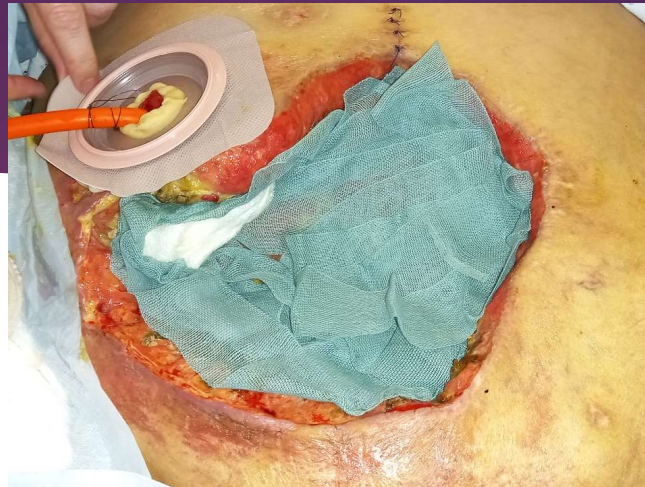
Sophie 60 ans, 137 kg, 1m68, IMC 55

Protocole local
Eau savon
Sor bact mèche+absorbant
surperbabsorbant



02 mars

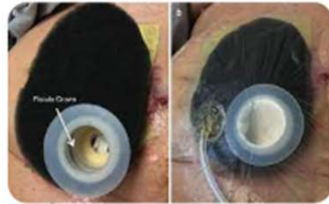
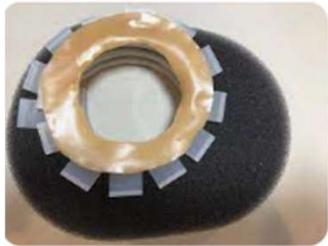
Sophie 60 ans, 137 kg, 1m68, IMC 55



- Protocole local IDEM
- TPN Fistula après MAP iléo stomie

07 mars

Sophie 60 ans, 137 kg, 1m68, IMC 55



SpringerLink
Local Management of Ente...

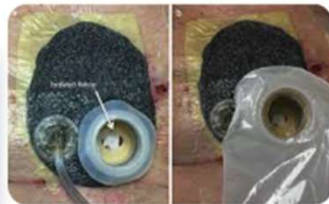
Fistula Solution
Isolator Strip – Fistula Solu...

Fistula Solution
Isolator Strip – Fistula Solu...



YouTube
Fistula Funnel Overview - ...

YouTube
Fistula Solution® Devices ...



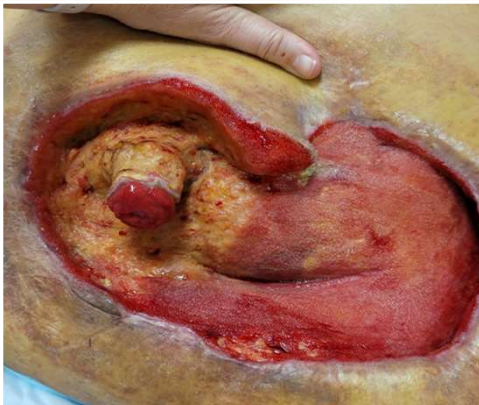
SpringerLink
Local Management of Ente...



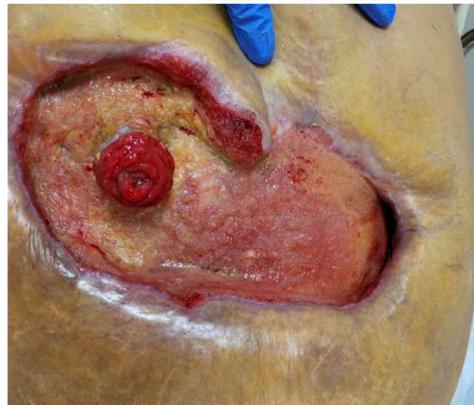
14 mars

Sophie 60 ans, 137 kg, 1m68, IMC 55

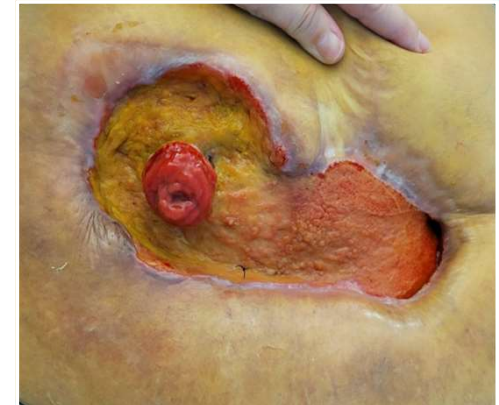
14 avril



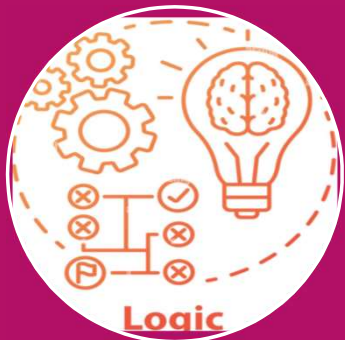
12 mai



14 juin



En Résumé



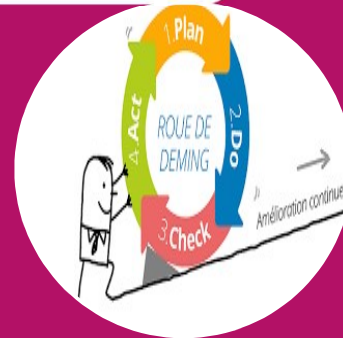
Importance du Nettoyage

- eau +savon
- Gants de toilette/douche
- **QUOTIDIEN**



Étapes par étapes

- Gestion peau périlésionnelle
- Gestion infection/exsudats
- soins réalisables ! Charge de travail



Réévaluer régulièrement

- Objectifs de cicatrisation
- Protocole local



ECHANGEZ

- Avec nos pairs
- Pluridisciplinarité +++
- Industriels

IL EST URGENT D'ATTENDRE - SOYEZ CRÉATIFS

CONCLUSION



PEC PLURIDISCIPLINAIRE

*Aucun de nous ne sait
ce que nous savons
tous, ensemble.*

EURIPIDE

bibliographie

1. Ray DE, Matchett SC, Baker K, et al. The effect of body mass index on patient outcomes in a medical ICU. Chest 2005 ; 127 : 2125-3

Hahler B. Un aperçu des affections dermatologiques couramment associées au patient obèse. Gestion des plaies de stomie. juin 2006 ; 52(6) :34-6, 38, 40 passim. PMID : 16799182.

Peau et obésité , O. MARTALO (1), C. PIÉRARD-FRANCHIMONT (2), A. SCHEEN (3), G.E. PIÉRARD (4)

Obésité et infections , journée franco-tunisienne du bon usage des anti-infectieux, Marien de la Chapelle et DR Gauzit oct 2018

www.arjo.com

Thèse Albane Cherel Antibiothérapie et obésité : quelles adaptations posologiques ?

Equipe mobile plaies et cicatrisation

Dermatologie - CHU Rouen

Dr Priscille CARVALHO LALLEMENT

IDE Sandrine MOYSE

Equipemobile.plaiescicatristion@chu-rouen.fr

0232889012 DECT 69012